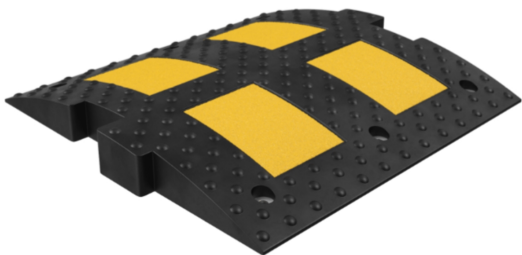


## ПАСПОРТ

### ИДН-500-1 основной элемент композит с прямоугольным светоотражателем

#### Внешний вид



#### Технические характеристики

Материал	полимерно-песчаная смесь
Габариты, мм	500x500x55
Тип крепления	анкерный
Кол-во крепежных отверстий, шт	4
Диаметр крепежных отверстий, мм	12
Масса, кг	12

#### Комплектность

ИДН	1 шт.
Паспорт (на изделие)	1 шт.

#### Назначение

ИДН-500-1 композит предназначен для принудительного снижения скорости автотранспорта на участках дороги с интенсивным движением пешеходов для обеспечения их безопасности. Он устанавливается перпендикулярно направлению движения, создавая препятствие, которое заставляет водителей снижать скорость перед пешеходными переходами и другими зонами повышенной опасности, служит для отвода влаги с поверхности дороги за счет своей конструкции.

#### Ресурсы, сроки службы и хранения и гарантия производителя

Температурный диапазон эксплуатации от -50°C до +60°C. Эксплуатация изделия производится в соответствии с технологическим режимом, на который оно рассчитано. Организации, эксплуатирующие ИДН-500-1 композит несут ответственность за правильность эксплуатации, надзор и контроль их работы. Изготовитель гарантирует обеспечение заданных параметров режима работы и показателей надежности при условии соблюдения заданных технологических параметров при эксплуатации.

#### Условия транспортировки и хранения

Композитный ИДН следует хранить в сухом, защищённом от прямых солнечных лучей и атмосферных воздействий месте, при нормальной комнатной температуре. Не следует допускать контакта с агрессивными химикатами или механических повреждений. Элементы рекомендуется хранить на ровной поверхности в упакованном виде.

#### Консервация

Специальной консервации при доставке заказчику не подлежит.

Дата изготовления (месяц и год): \_\_\_\_\_

Продавец: \_\_\_\_\_

Дата продажи (месяц и год): \_\_\_\_\_