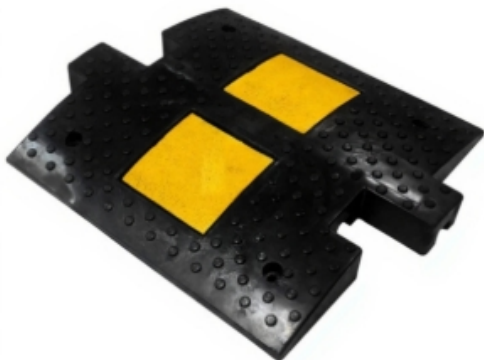


## ПАСПОРТ

### Кабель-канал резиновый ККР-500

#### Внешний вид



#### Технические характеристики

Материал корпуса	резина
Габариты, мм	900x500x55
Размер сечения канала, мм	34x32
Кол-во каналов, шт	2
Температура эксплуатации	-50°C до +60°C
Масса, кг	13
Мах нагрузка, кг	10000

#### Комплектность

Кабель-канал	1 шт.
Паспорт (на изделие)	1 шт.

#### Назначение

Кабель-канал 5-20 резиновый применяется для защиты проводов, кабелей, шлангов при проведении монтажных, ремонтных работ, массовых мероприятий (концертов выставок, демонстраций)

#### Ресурсы, сроки службы и хранения и гарантия производителя

Температурный диапазон эксплуатации от -50°C до +60°C. Эксплуатация изделия производится в соответствии с технологическим режимом, на который оно рассчитано. Организации, эксплуатирующие кабель-канал ККР-500, несут ответственность за правильность эксплуатации, надзор и контроль их работы. Изготовитель гарантирует обеспечение заданных параметров режима работы и показателей надежности при условии соблюдения заданных технологических параметров при эксплуатации.

#### Условия транспортировки и хранения

Хранить следует хранить в крытых помещениях в условиях, исключающих деформацию и повреждения. Это необходимо, так как резина чувствительна к внешним воздействиям, и неправильное хранение может привести к потере свойств изделия. Исключить контакт с жидкостями и материалами, которые могут повредить резину (бензин, кислоты, смазочные материалы, дезинфицирующие средства) или их парами

#### Консервация

Специальной консервации при доставке заказчику не подлежит.

Дата изготовления (месяц и год): \_\_\_\_\_

Продавец: \_\_\_\_\_

Дата продажи (месяц и год): \_\_\_\_\_